



Администрация Пермского муниципального округа Пермского края
Комитет имущественных отношений

РАСПОРЯЖЕНИЕ

10.07.2024

№ 2143

Об установлении публичного сервитута на часть земельных участков

В соответствии со ст. 23, гл. V.7 Земельного кодекса Российской Федерации, Федеральным законом от 25.10.2001 № 137-ФЗ «О введении в действие Земельного кодекса Российской Федерации», пп. 3.2.5 п. 3.2 разд. 3 Положения о комитете имущественных отношений администрации Пермского муниципального округа, утвержденного решением Думы Пермского муниципального округа Пермского края от 29.11.2022 № 48, на основании ходатайства публичного акционерного общества «Россети Урал» (ИНН 6671163413, ОГРН 1056604000970) (далее - ПАО «Россети Урал») от 26.06.2024 № 8570:

1. Установить в интересах ПАО «Россети Урал» публичный сервитут общей площадью 73545 кв.м на часть следующих земельных участков, согласно приложению № 1 к настоящему распоряжению.

Цель: Эксплуатации объектов электросетевого хозяйства ТП-66219, ТП-66217, ВЛ-10 КВ ф. Кояново от ПС Кояново.

Срок: 49 лет.

2. Утвердить границы публичного сервитута земельного участка, указанного в п. 1 настоящего распоряжения, согласно прилагаемой схеме расположения границ публичного сервитута.

3. Срок, в течение которого использование указанного в п. 1 настоящего распоряжения земельного участка в соответствии с их разрешенным использованием будет невозможно или существенно затруднено в связи с осуществлением сервитута – продолжительность не превышает три месяца для земельных участков, предназначенных для жилищного строительства (в том числе индивидуального жилищного строительства), ведения личного подсобного хозяйства, садоводства, огородничества; не превышает один год - в отношении иных земельных участков.

4. Порядок установления зон с особыми условиями использования территорий и содержание ограничений прав на земельные участки в границах таких зон установлен Постановлением Правительства РФ от 24.02.2009 № 160 «О порядке установления охранных зон объектов электросетевого хозяйства и особых условий использования земельных участков, расположенных в границах таких зон».

5. Плата за публичный сервитут не устанавливается в соответствии с ч. 4 ст. 3.6 Федерального закона от 25.10.2001 года № 137-ФЗ «О введении в действие Земельного кодекса Российской Федерации».

6. Комитету имущественных отношений администрации Пермского муниципального округа в течение 5 рабочих дней со дня подписания настоящего распоряжения:

6.1. направить настоящее распоряжение в Управление Федеральной службы государственной регистрации, кадастра и картографии по Пермскому краю;

6.2. направить настоящее распоряжение в ПАО «Россети Урал»;

6.3. разместить настоящее распоряжение на официальном сайте Пермского муниципального округа в информационно-телекоммуникационной сети «Интернет» (www.permokrug.ru).

7. ПАО «Россети Урал» привести земельные участки в состояние пригодное для использования в соответствии с разрешенным использованием в срок не позднее 3 (трех) месяцев после завершения строительства или эксплуатации инженерного сооружения, для размещения которого был установлен публичный сервитут.

8. Настоящее распоряжение вступает в силу со дня его подписания.

9. Контроль исполнения распоряжения возложить на заместителя председателя комитета М.В. Королеву.

Председатель комитета



Е.А. Демидова

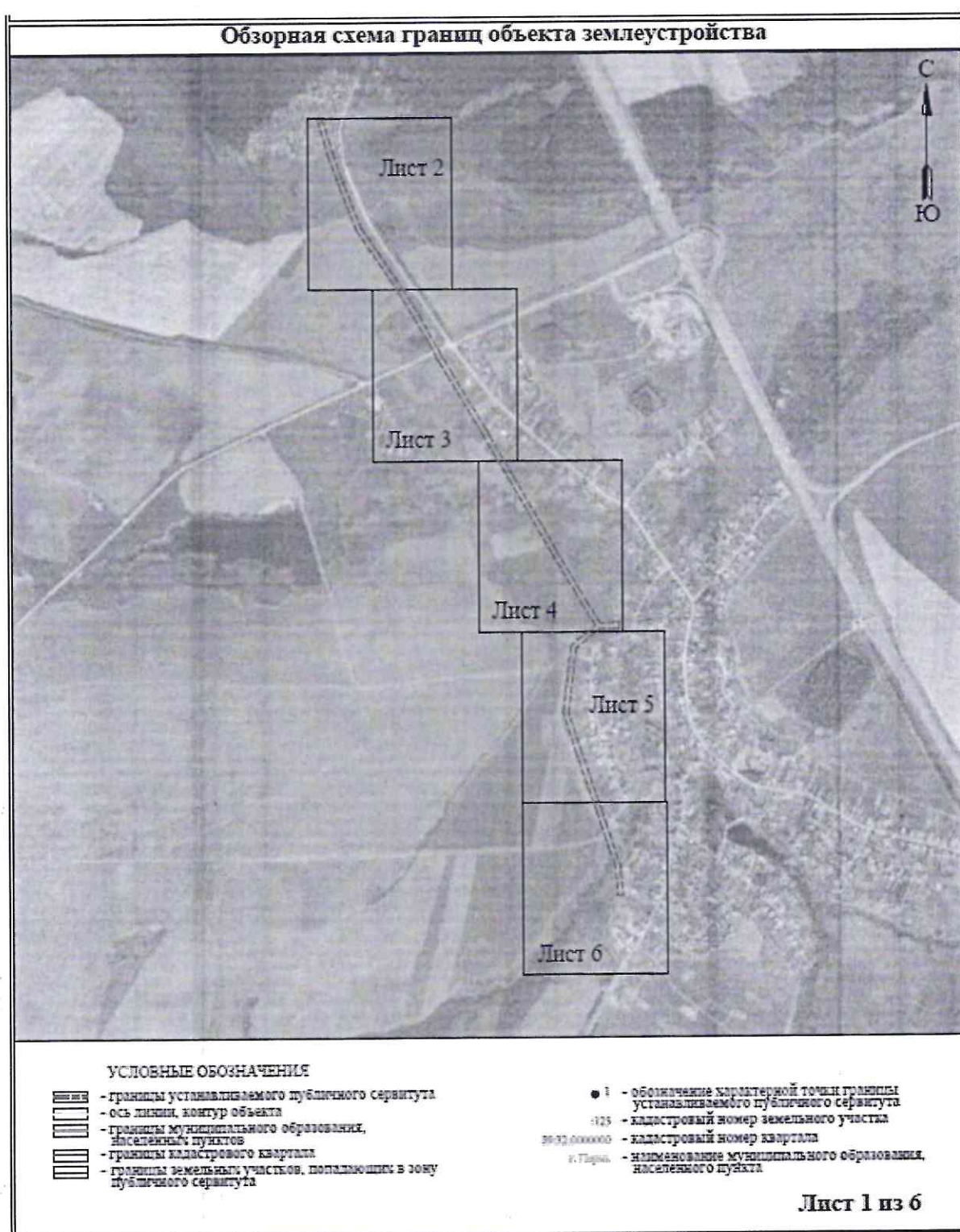
Приложение № 1
к распоряжению
комитета имущественных
отношений администрации
Пермского муниципального округа
от 10.07.2024 № 2143

**Список земельных участков,
на которые устанавливается публичный сервитут**

№ п/п	Кадастровый номер земельного участка	Адрес земельного участка
1	59:32:3960006:7372	Пермский край, Пермский р-н, с. Кояново
2	59:32:3960006:7370	Пермский край, м.р-н Пермский, д. Кояново
3	59:32:3960006:7369	Пермский край, Пермский р-н, с. Кояново
4	59:32:3960006:7368	Пермский край, Пермский р-н, с. Кояново
5	59:32:3960006:7366	Пермский край, м.р-н Пермский, д. Кояново
6	59:32:0000000:77	Пермский край, р-н Пермский, а\д "Кояново-Юг"
7	59:32:3960006:275	Пермский край, Пермский р-н, Лобановское с/п, в 0,006 км на юг от снт Нефтяник
8	59:32:3960006:274	Пермский край, Пермский р-н, Лобановское с/п, в 0.008 км на юг от снт Нефтяник
9	59:32:0660001:3424	Российская Федерация, Пермский край, муниципальный округ Пермский, село Кояново, улица Садовая, земельный участок 26а
10	59:32:0660001:3423	Российская Федерация, Пермский край, муниципальный округ Пермский, село Кояново, улица Садовая, земельный участок 26
11	59:32:0660001:3383	Российская федерация, край Пермский, м.о. Пермский, с Кояново, ул Садовая, зу 18б
12	59:32:0660001:3292	Российская Федерация, Пермский край, м.р-н Пермский, с.п. Лобановское, с Кояново, ул Садовая, з/у 38б
13	59:32:0660001:3281	Пермский край, Пермский р-н, Лобановское сельское поселение, с. Кояново
14	59:32:0660001:1727	Пермский край, Пермский р-н, Лобановское с/п, с. Кояново, ул. Юговский тракт, дом 46а
15	59:32:0660001:1661	Пермский край, Пермский р-н, Лобановское с/п, с. Кояново, ул. Садовая, дом 30
16	59:32:0660001:1450	Пермский край, Пермский р-н, с. Кояново, тракт Юговской, дом 72, квартира 2
17	59:32:0660001:1297	Пермский край, Пермский район, Лобановское с/п, с. Кояново, ул. Садовая, дом 8
18	59:32:0000000:95	Пермский край, Пермский район, Лобановское с/п, земли ПНИИСХ
19	59:32:0000000:15754	Российская Федерация, Пермский край, Пермский район, Лобановское с/п
20	59:32:3960003:7	Пермский край, Пермский р-н, Лобановское с/п, снт Нефтяник, Участок 80
21	59:32:3960003:544	Пермский край, Пермский район, Лобановское с/п., коллективный сад "Нефтяник"

22	59:32:3960003:280	Пермский край, Пермский р-н, Лобановское с/п, снт Нефтяник, участок 74
23	59:32:3960003:266	Пермский край, Пермский район, Лобановское с/п, снт Нефтяник, Участок 60
24	59:32:3960003:265	Пермский край, Пермский р-н, Лобановское с/п, снт Нефтяник
25	59:32:3960003:245	Пермский край, Пермский район, Лобановское с/п, снт Нефтяник
26	59:32:3960003:243	Пермский край, Пермский р-н, снт. Нефтяник
27	59:32:3960003:242	Пермский край, Пермский р-н, Лобановское с/п, снт Нефтяник, участок 36
28	59:32:3960003:240	Пермский край, Пермский район, Лобановское с/п, снт "Нефтяник"
29	59:32:3960003:239	Пермский край, Пермский район, Лобановское с/п, снт "Нефтяник", участок №33
30	59:32:0660001:1295	Пермский край, Пермский р-н, Лобановское с/п, с. Кояново, ул. Садовая, дом 8а
31	59:32:3960006	Пермский край, Пермский район
32	59:32:3910001	Пермский край, Пермский район
33	59:32:0660001	Пермский край, Пермский район
34	59:32:3960003	Пермский край, Пермский район

СХЕМА РАСПОЛОЖЕНИЯ ГРАНИЦ ПУБЛИЧНОГО СЕРВИТУТА
Эксплуатации объектов электросетевого хозяйства
ТП-66219, ТП-66217, ВЛ-10 КВ ф. Кояново от ПС Кояново





Условные обозначения приведены на листе 1

Масштаб 1:2000

Лист 2 из 6



Условные обозначения приведены на листе 1

Масштаб 1:2000

Лист 3 из 6



Условные обозначения приведены на листе 1

Масштаб 1:2000

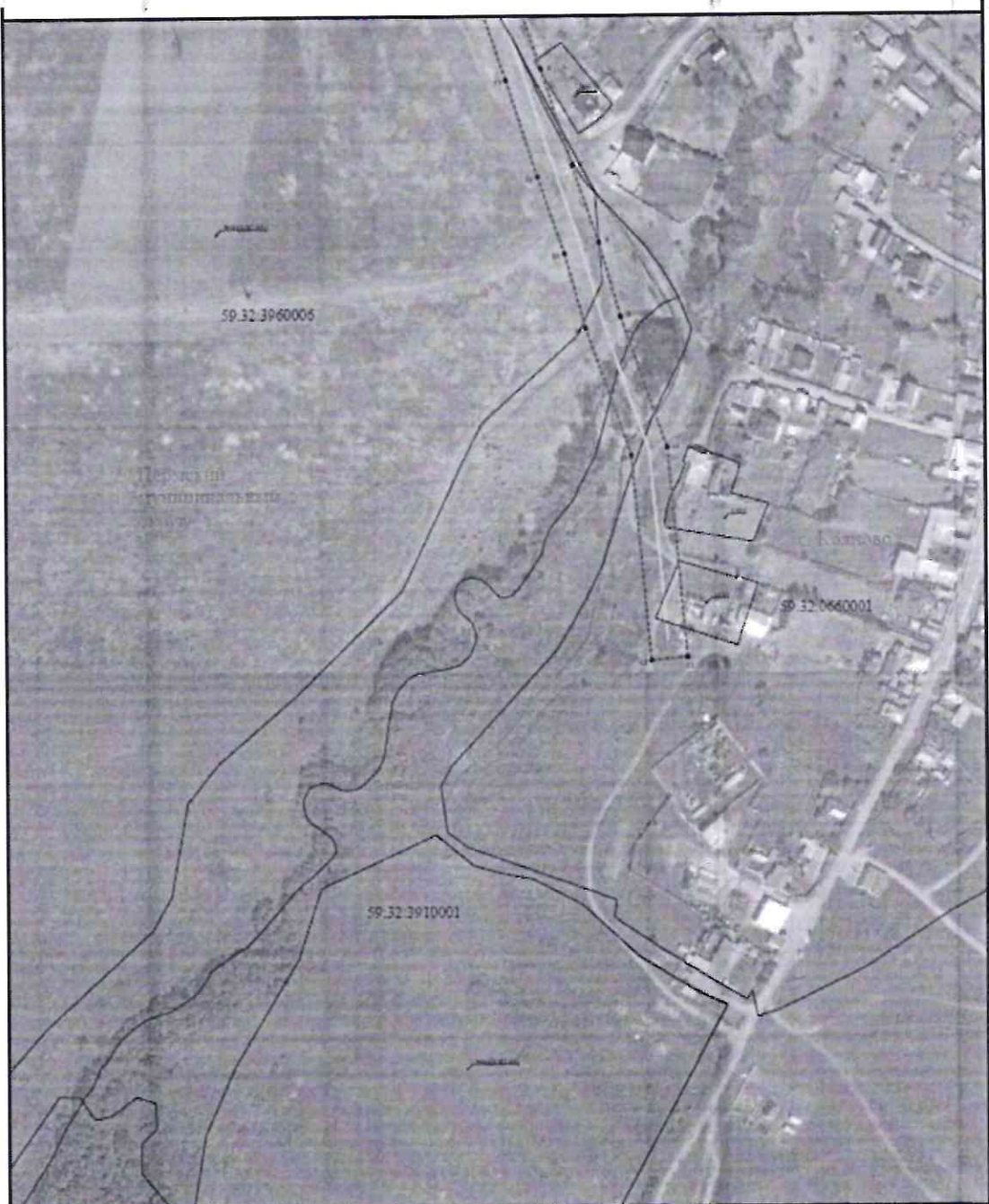
Лист 4 из 6



Условные обозначения приведены на листе 1

Масштаб 1:2000

Лист 5 из 6



Условные обозначения приведены на листе 1

Масштаб 1:2000

Лист 6 из 6

Приложение № 3
к распоряжению
комитета имущественных
отношений администрации
Пермского муниципального округа
от 10.07.2024 № 2143

**ОПИСАНИЕ МЕСТОПОЛОЖЕНИЯ ГРАНИЦ
ПУБЛИЧНОГО СЕРВИТУТА**

Каталог координат		
Площадь зоны публичного сервитута 13543 кв. м		
Обозначение характерных точек границы	Координаты, м	
	X	Y
1	2	3
1	494097.59	2235951.9
2	494093.14	2235897.68
3	494018.26	2235804.3
4	493764.68	2235777.46
5	493677.07	2235819.38
6	493376.46	2235981.03
7	493320.37	2235918.65
8	493276.15	2235933.81
9	493233.98	2235946.04
10	493159.32	2235972.59
11	493039.72	2235983.89
12	493077.79	2235962.98
13	493154.92	2235931.93
14	493277.32	2235926.03
15	493269.82	2235913.78
16	493313.82	2235898.7
17	493369.95	2235881.08
18	493610.33	2235799.42
19	493763.66	2235751.02
20	494029.49	2235784.57
21	494103.71	2235879.92
22	494194.29	2235826.29
23	494232.44	2235805
24	494399.35	2235708.12
25	494689.93	2235543.45
26	494858.24	2235446.38
27	494867.93	2235443.53
28	494873.66	2235438.74
29	495103.88	2235302.86
30	495145.56	2235280.52
31	495163.91	2235266.19
32	495183.58	2235238.59
33	495319.37	2235182.8
34	495428.19	2235119.6
35	495679.03	2234953.91
36	495844.63	2234890.86
37	495972.07	2234842
38	496023.17	2234830.44
39	496103.31	2234803.23
40	496199.76	2234823.22
41	496031.21	2234830.56
42	495978.3	2234865.21
43	495851.8	2234910.6
44	495688.39	2234972.75
45	495439.24	2235137.4
46	495329.87	2235201.1
47	495192.96	2235277.41
48	495176.21	2235284.62
49	495156.79	2235298.3
50	495116.31	2235321.09
51	494886.62	2235455.14
52	494887.6	2235456.95
53	494867.77	2235467.61
54	494866.78	2235465.77
55	494700.41	2235561.65
56	494410.02	2235736.36
57	494342.87	2235823.23
58	494204.94	2235844.4
59	494114.24	2235899.22
60	494118.41	2235948.81
61	494119.29	2235948.84
62	494118.91	2235971.85
63	494097.01	2235971.19
1	494097.59	2235951.9

